



Shell Diala S4 ZX-I

Fiabilité et performance supérieures grâce à la nouvelle huile diélectrique basée sur la technologie Shell GTL

www.shell.com/lubricants

**POUR CE SECTEUR
D'ACTIVITÉ.**

APPLICATIONS

Adaptée à tous les types de transformateurs de puissance, de transport et de distribution.



UNE NOUVELLE RÉFÉRENCE

Shell Diala S4 ZX-I est la dernière-née de la gamme d'huiles diélectriques Shell Diala. Ces huiles sont fournies au secteur de l'énergie depuis plus de 50 ans et Shell Diala S4 ZX-I a été conçue pour résister aux contraintes extrêmes qu'impliquent la haute tension et les conditions de fonctionnement exigeantes des transformateurs modernes.

PERFORMANCE SUPÉRIEURE

Shell Diala S4 ZX-I vous aide à faire fonctionner votre transformateur plus efficacement et plus longtemps qu'avec une huile conventionnelle.

Elle permet d'améliorer la fiabilité de votre transformateur grâce à sa résistance à la dégradation et à sa teneur pratiquement nulle en soufre, éliminant ainsi le risque de corrosion du cuivre liée à l'huile.

De plus, les excellentes propriétés thermiques en surcharge et en démarrage à basse température de Shell Diala S4 ZX-I peuvent améliorer le fonctionnement de votre transformateur.

SPÉCIFICATIONS ET RECOMMANDATIONS

Shell Diala S4 ZX-I surpasse la norme technique de haute stabilité à l'oxydation et de faible teneur en soufre IEC60296 : édition 4 (2012). Elle répond aux exigences de la plupart des grands fabricants d'équipement et des groupes énergétiques.

Sa stabilité à l'oxydation est jusqu'à **cinq fois** meilleure que les exigences normatives les plus élevées du secteur.



POINT D'ÉCLAIR ÉLEVÉ
191 °C



BASSE VISCOSITÉ À BASSE TEMP.
-30 °C



TENEUR EN SOUFRE
0
INFÉRIEURE AUX NIVEAUX DE DÉTECTION HABITUELS

UN PRODUIT CONSTANT DANS LE MONDE ENTIER

Shell Diala S4 ZX-I est fabriquée à partir de gaz naturel purifié, qui est utilisé pour produire une structure chimique hydrocarbonée strictement spécifiée. Cette chimie définie permet d'obtenir des performances constantes et fiables, contrairement aux huiles à base de pétrole brut qui peuvent connaître des variations significatives en fonction de la source et du processus de raffinage.

La qualité de Shell Diala S4 ZX-I ne dépend ni du pétrole brut ni du lieu.

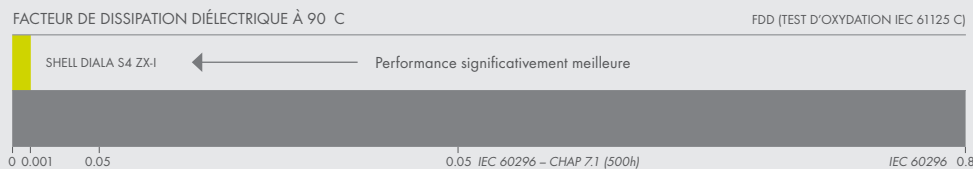
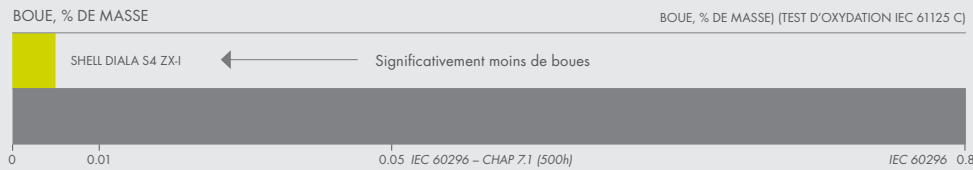
Sa disponibilité à long terme devrait être assurée car Shell prévoit que les réserves de gaz naturel dureront plusieurs centaines d'années.



FIABILITÉ DU TRANSFORMATEUR

Shell Diala S4 ZX-I est pratiquement sans soufre, protégeant ainsi les transformateurs des pannes en réduisant le risque de voir du soufre corrosif se fermer dans l'huile isolante.

Elle est jusqu'à cinq fois meilleure que la norme de stabilité à l'oxydation du secteur, pour une meilleure efficacité et une durée opérationnelle prolongée.



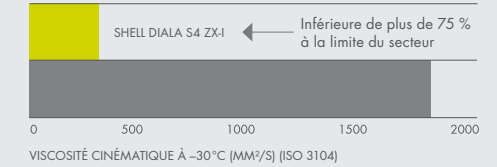
Les valeurs indiquées sont typiques de la production actuelle. Bien que la production future se conformera aux spécifications de Shell, ces caractéristiques sont susceptibles de varier.

PERFORMANCE DU TRANSFORMATEUR

Shell Diala S4 ZX-I a une excellente résistance à la dégradation. Par comparaison aux huiles conventionnelles, ses propriétés thermiques améliorées aident à réduire son taux de vieillissement et celui du papier isolant, prolongeant ainsi la durée de vie de vos transformateurs.

Elle fournit d'excellentes performances sur une large plage de températures et possède des propriétés d'écoulement exceptionnelles à basse température.

VISCOSITÉ CINÉMATIQUE



SIMPLICITÉ D'UTILISATION

Shell Diala S4 ZX-I est simple et facile à utiliser. Elle est totalement miscible avec des huiles traditionnelles. L'ajouter à des huiles naphthéniques conventionnelles peut d'ailleurs améliorer leurs performances.

Elle contient une huile de base de type GtL et un antioxydant (DBPC), mais pas de PCB, DBDS ou autres additifs.

UN ÉVENTAIL COMPLET DE PRODUITS ET SERVICES

Quels que soient vos besoins ou vos applications, nous mettons à votre disposition une gamme complète d'huiles et de graisses, y compris des produits synthétiques de haute performance, et des services supplémentaires.

CONTACT

Contactez-nous pour découvrir les avantages que les huiles Shell Diala à base GTL peuvent avoir pour votre activité.

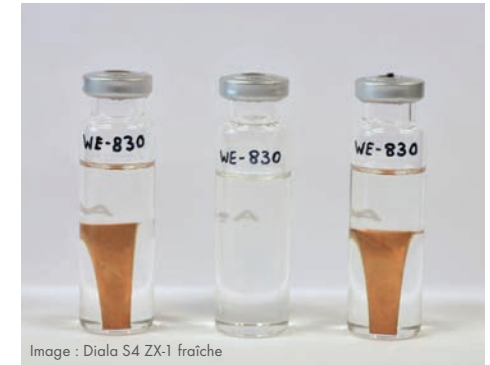


Image : Diala S4 ZX-I fraîche



Pour de plus amples informations, visitez
www.shell.ch/fr_ch/clients-commerciaux/lubrifiants-shell.html

Maagtechnic AG | Sonnentalsstrasse 8 | CH-8600 Dübendorf
 T +41 (0)44 824 95 75 | lubeinfo@maagtechnic.com
www.maagtechnic.ch

MAAGTECHNIC
 an **ERIKS** company